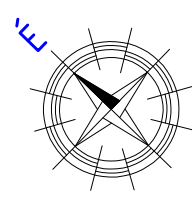


DN50

Felszálló csővezetékek
épületen belül
lépcsőházban szerelendők.

A DK-i tetőn elhelyezett
napkollektor mezők
90db WS L42
Nettó: 180,9nm
Low-flow rendszer

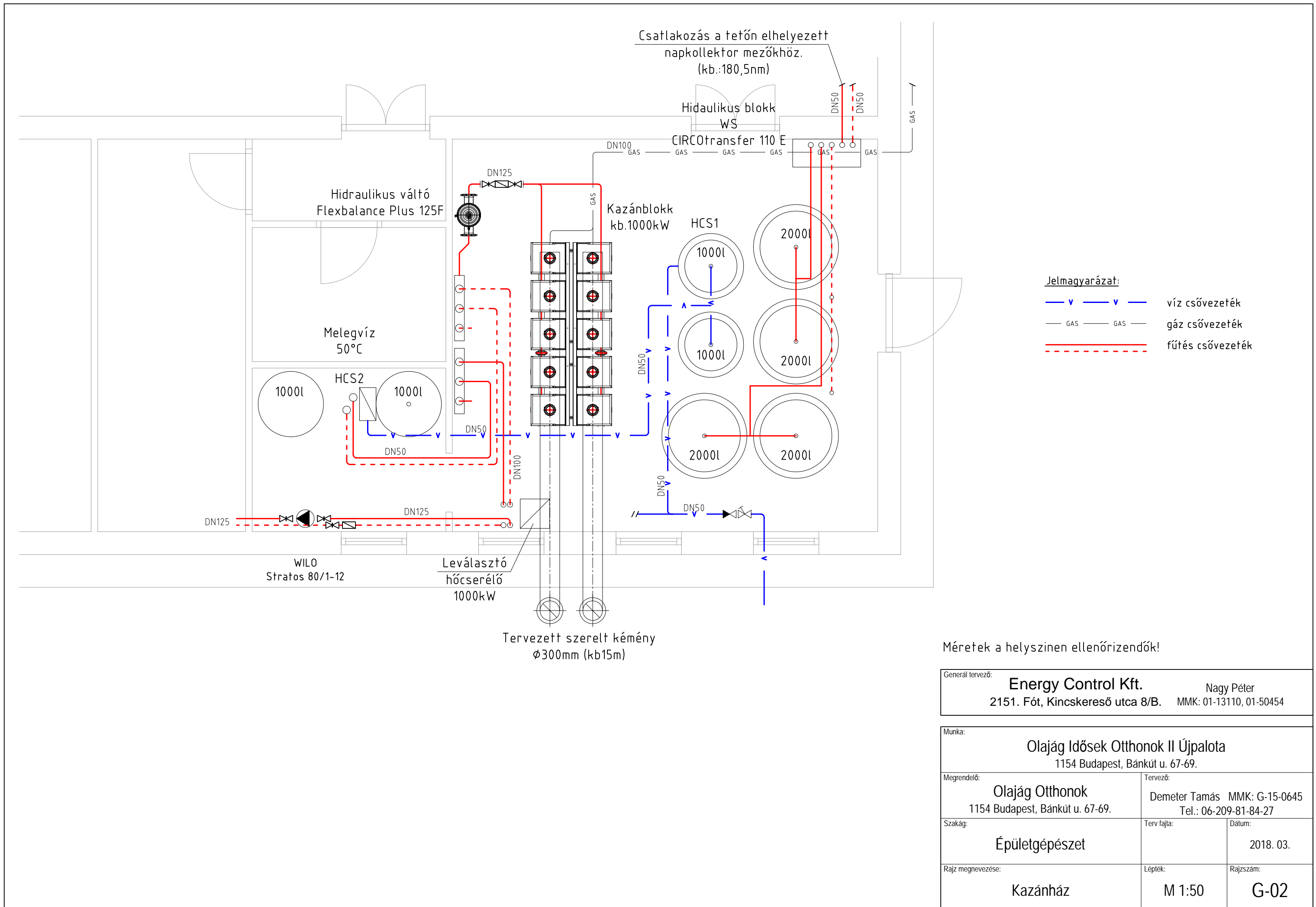


Meglévő szerelt kémény

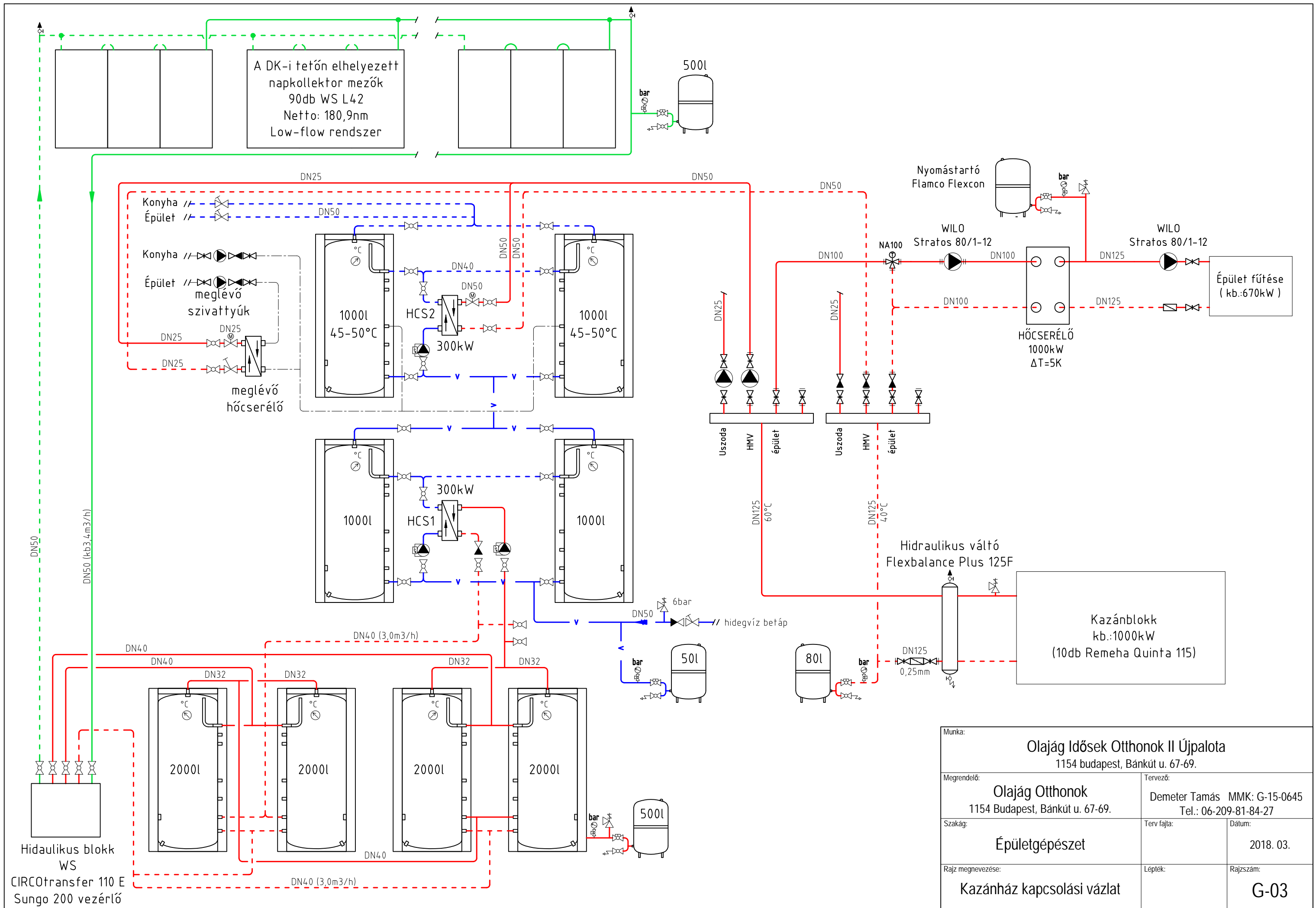
Kazánház

∅ Tervezett
kémények

Generál tervező: Energy Control Kft. 2151. Fót, Kincskereső utca 8/B.		Nagy Péter MMK: 01-13110, 01-50454	
Munka: Olajág Idősek Otthonok II Újpalota 1154 Budapest, Bánkút u. 67-69.			
Megrendelő: Olajág Otthonok 1154 Budapest, Bánkút u. 67-69.	Tervező: Demeter Tamás MMK: G-15-0645 Tel.: 06-209-81-84-27		
Szakág: Épületgépészet	Terv fajta:	Datum: 2018. 03.	
Rajz megnevezése: Helyszínrajz	Lépték: M 1:250	Rajzszám: G-01	



Méretek a helyszínen ellenőrizendők!



Munka: Olajág Idősek Otthonok II Újpalota 1154 budapest, Bánkút u. 67-69.		
Megrendelő: Olajág Otthonok 1154 Budapest, Bánkút u. 67-69.	Tervező: Demeter Tamás MMK: G-15-0645 Tel.: 06-209-81-84-27	
Szakág: Épületgépészet	Terv fajta: Dátum: 2018. 03.	
Rajz megnevezése: Kazánház kapcsolási vázlat	Lépték: Rajzszám: G-03	